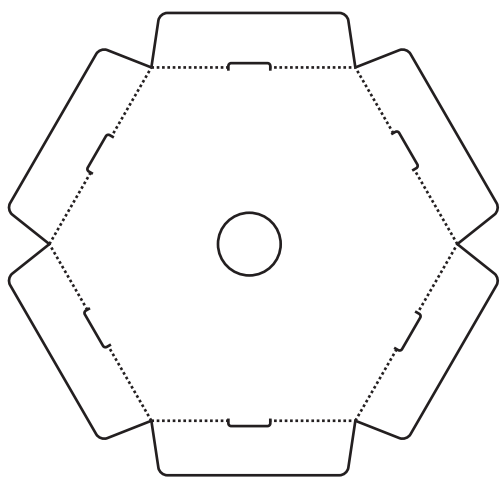
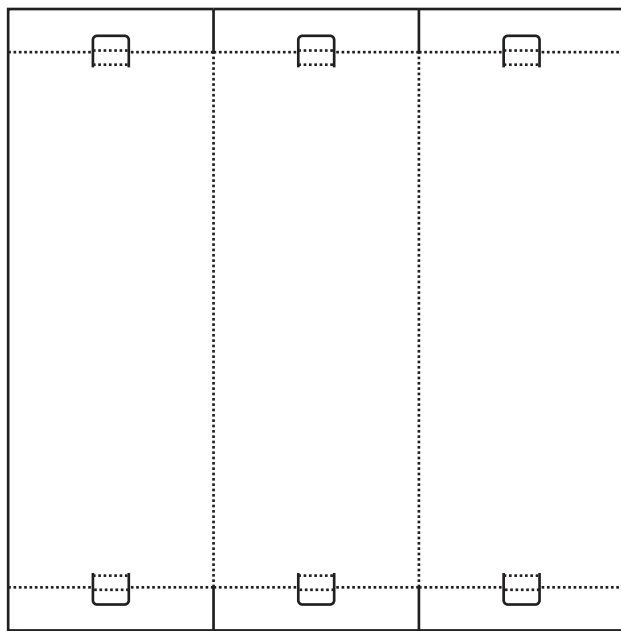


組立説明書

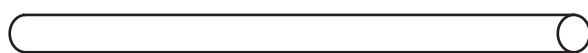
梱包内容



①天板 / 底板 ×2

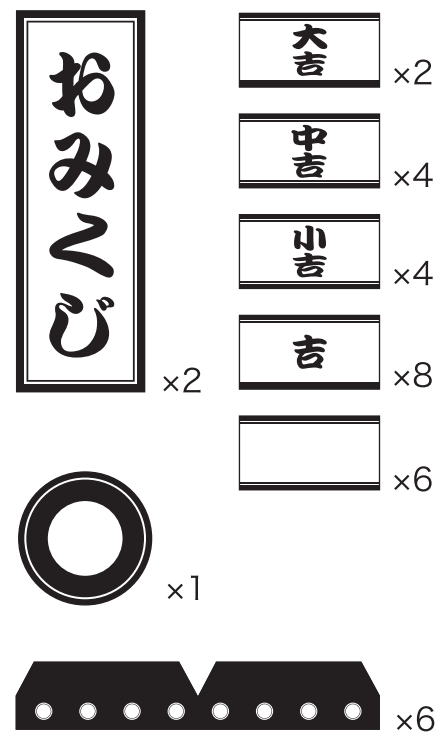



②筒箱 ×1



③おみくじ棒 ×20

④ディテールシール (内訳)



※白紙のシール  は、
使用用途に応じて書き込んでお使い下さい。

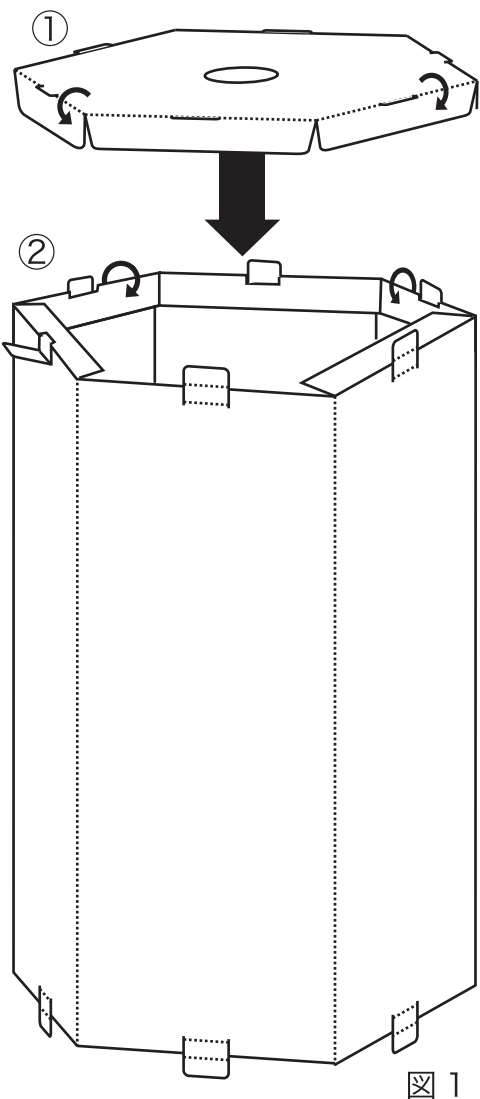


図 1

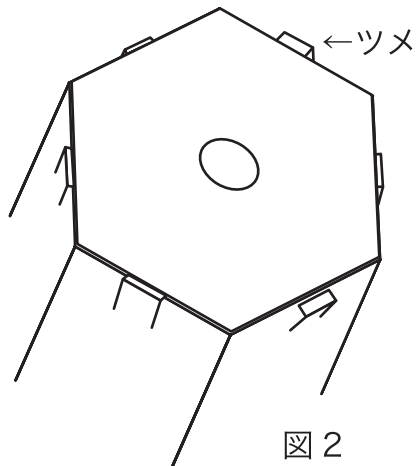


図 2

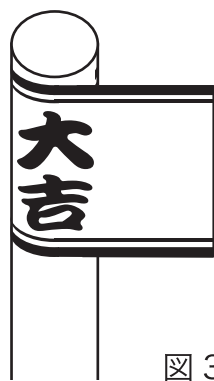
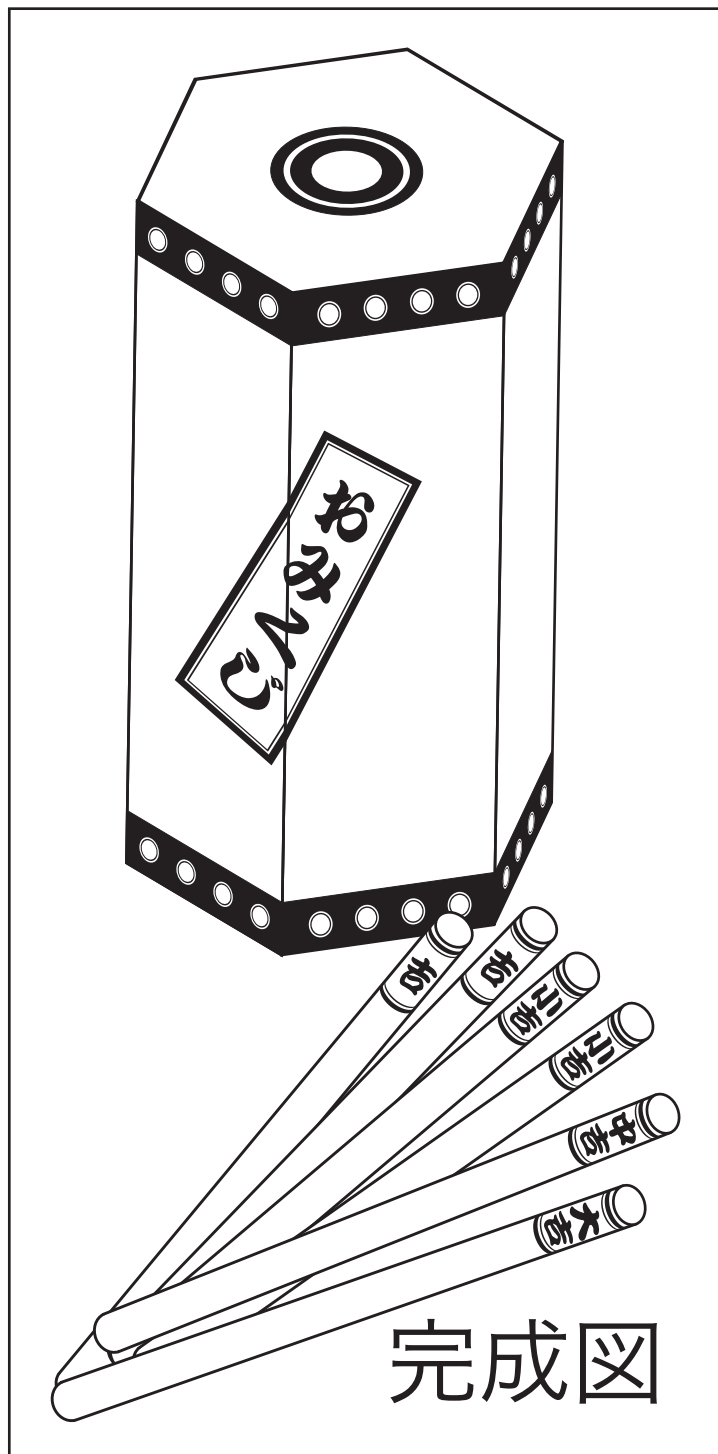


図 3

1. 筒箱を広げて端を内側へ折り曲げ、接着します。(図 1)
2. 天板を筒箱に差し込み、ツメを差し込んで固定します。(図 2)
3. おみくじ棒にシールを貼ります。(図 3)
4. 各部位に完成図のようにシールを貼ります。
5. 筒箱におみくじ棒を入れて完成です。



完成図