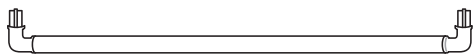


RD8-0311 折りたたみ3面パーテーション 組立説明書

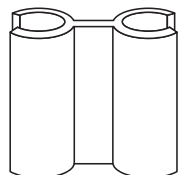
※ご使用前にこの組立説明書をよくお読みください。

セット内容

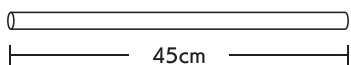
● パイプ(ジョイント付) ×6



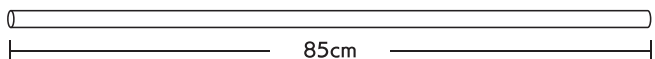
● フレーム用ジョイント ×4



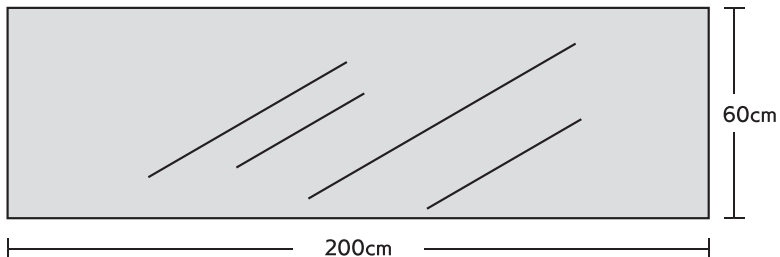
● パイプ 小 ×4



● パイプ 大 ×2



● 透明ビニールシート ×1

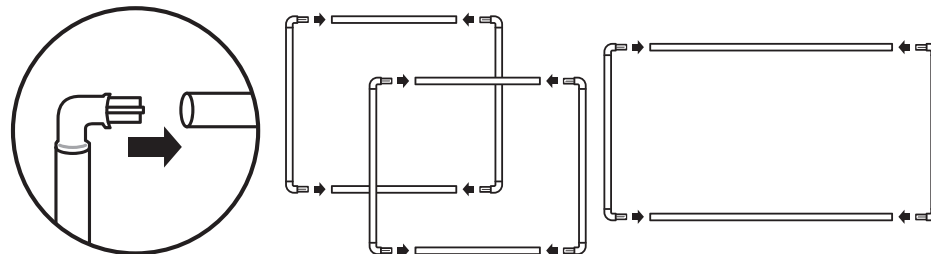


● ストッパー ×8

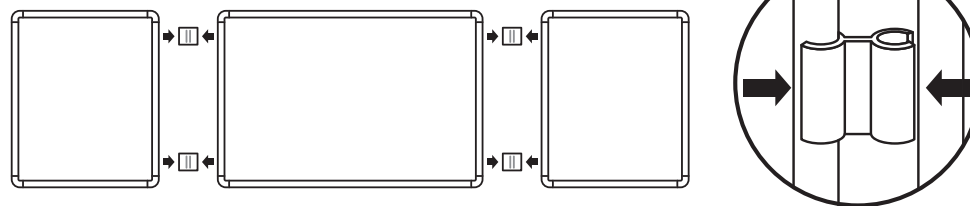


組立方法

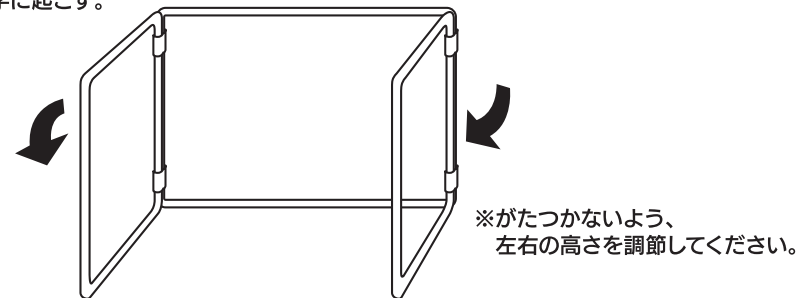
① パイプ(ジョイント付)とパイプ小・大をそれぞれ連結させてフレームにする。



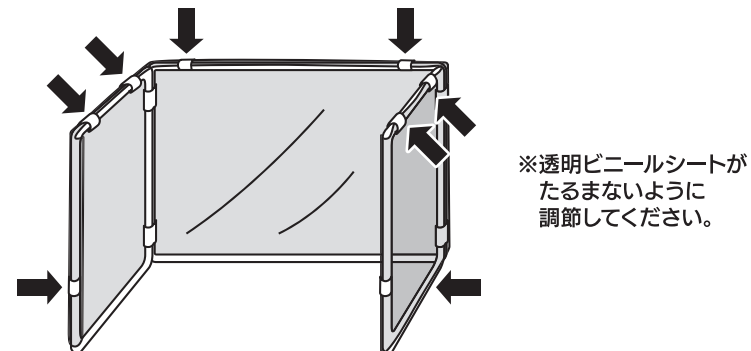
② ①のフレームをフレーム用ジョイントで連結させる。



③ フレームをコの字に起こす。



④ ③のフレームの外側に透明ビニールシートをストッパーで固定する。(8ヶ所)



▲ 取扱上の注意

■ 取扱時は以下の点にご注意のうえ、ご使用ください。

- ・水平ではない場所や、段差のある場所では使用しないでください。
- ・移動させたり畳んだ際に、透明ビニールシートが外れたりたるみが出た場合は、ストッパーを外して付け直してください。